

## INFORME SEMANAL DE PRECIOS – CRIA E INVERNADA

### DIRECCION DE ANALISIS ECONOMICO PECUARIO

Semana del 1 de Agosto al 5 de Agosto de 2011

#### Comercialización de Hacienda en Remates de Feria

Cuenca del Salado, Noreste Bonaerense y Sudeste Bonaerense.

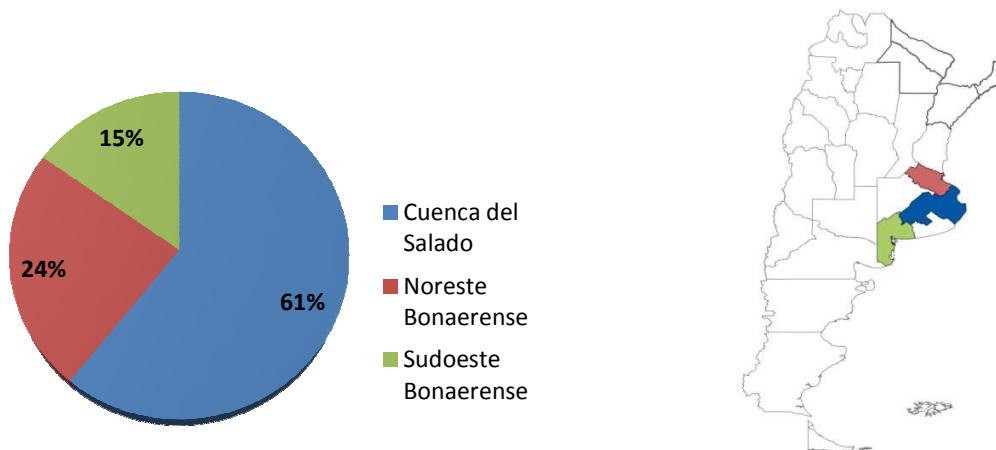
Cantidad de Cabezas Comercializadas: 12.072

Cuadro 1. Precios Promedio de Comercialización de Hacienda Vacuna en Remates de Feria, semana 31.

Invernada	Cabezas	\$ Max.	\$ Min.	\$/Kg.Vivo	Var. % Semana Anterior
Novillitos 260-300 Kg.	112	9,50	9,43	9,47	1,42%
Novillitos +300 Kg.	971	9,15	7,39	8,62	5,46%
Vaquillonas 210-250 Kg.	643	11,12	10,19	10,71	5,44%
Vaquillonas 250-290 Kg.	197	10,01	9,61	9,90	5,29%
Vaquillonas +290 Kg.	78	10,30	8,37	9,89	-2,89%
Terneros -160 Kg.	1.207	14,80	13,07	13,85	8,43%
Terneros 160-180 Kg.	1.500	12,86	11,81	12,45	2,54%
Terneros 180-200 Kg.	1.296	12,55	11,40	11,97	4,44%
Terneros 200-230 Kg.	1.640	11,77	9,98	11,13	2,43%
Terneros 230-260 Kg.	631	10,69	9,97	10,39	1,29%
Terneras -150 Kg.	1.075	13,61	11,81	12,53	7,70%
Terneras 150-170 Kg.	930	12,73	11,17	11,79	2,22%
Terneras 170-190 Kg.	1.198	11,99	11,07	11,55	2,00%
Terneras 190-210 Kg.	594	11,44	11,11	11,30	3,85%
IGCel				<b>11,58</b>	2,44%

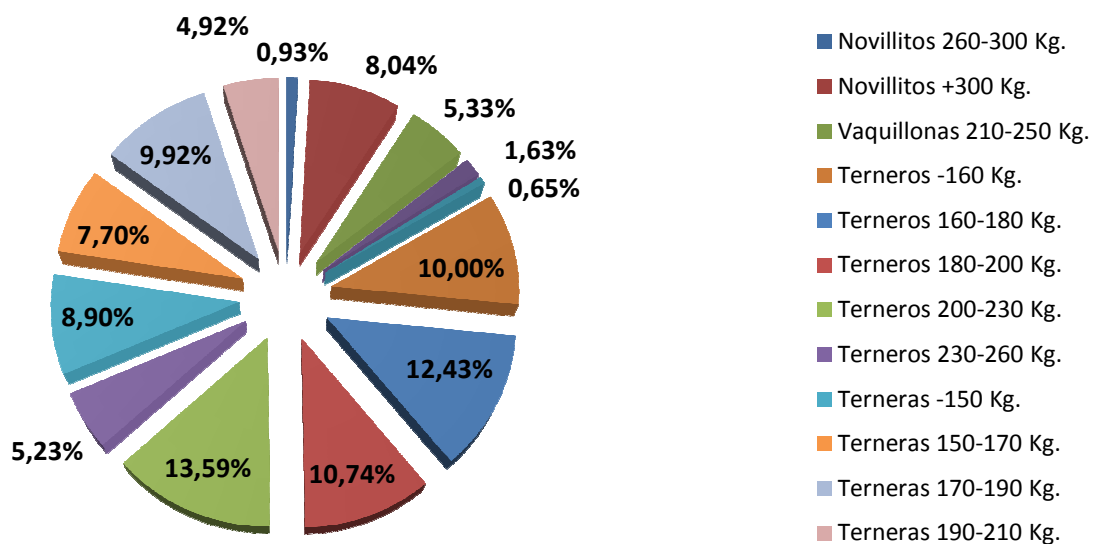
Fuente: Elaborado por la Dirección de Análisis Económico Pecuario-Dirección Nacional de Transformación y Comercialización de Productos Pecuarios-Subsecretaría de Ganadería-SAGyP-MAGyP con datos de [www.entresurcosycorrales.com.ar](http://www.entresurcosycorrales.com.ar)

**Figura 1. Participación de la Hacienda Vacuna Comercializada por Zona, semana 31.**



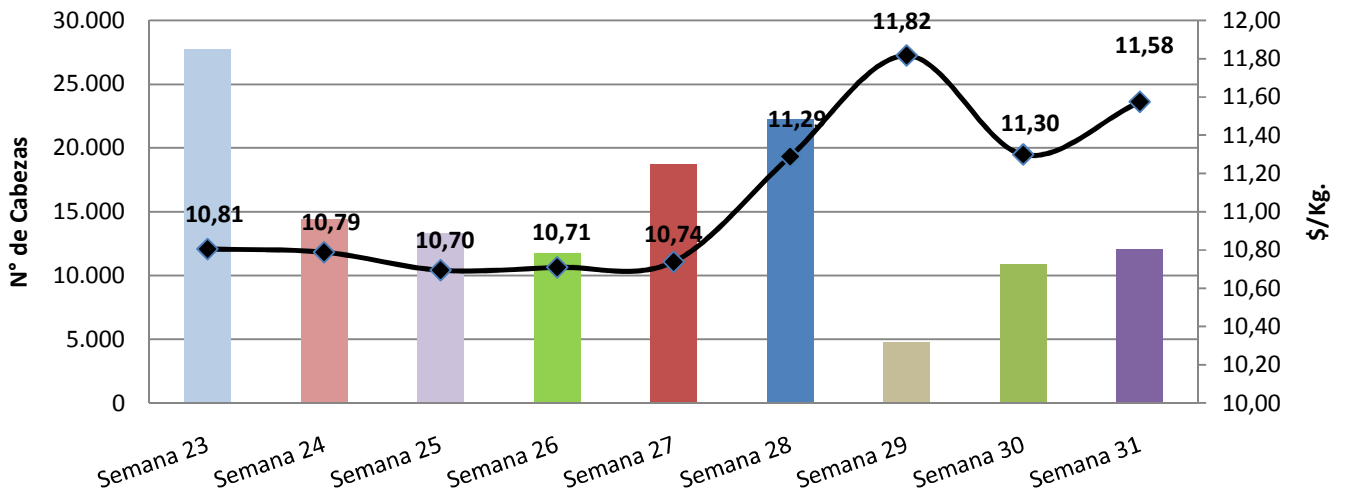
Fuente: Elaborado por la Dirección de Análisis Económico Pecuario-Dirección Nacional de Transformación y Comercialización de Productos Pecuarios-Subsecretaría de Ganadería-SAGyP-MAGyP con datos de [www.entresurcosyorrales.com.ar](http://www.entresurcosyorrales.com.ar)

**Figura 2. Participación de la Hacienda Vacuna Comercializada por Categoría, semana 31.**



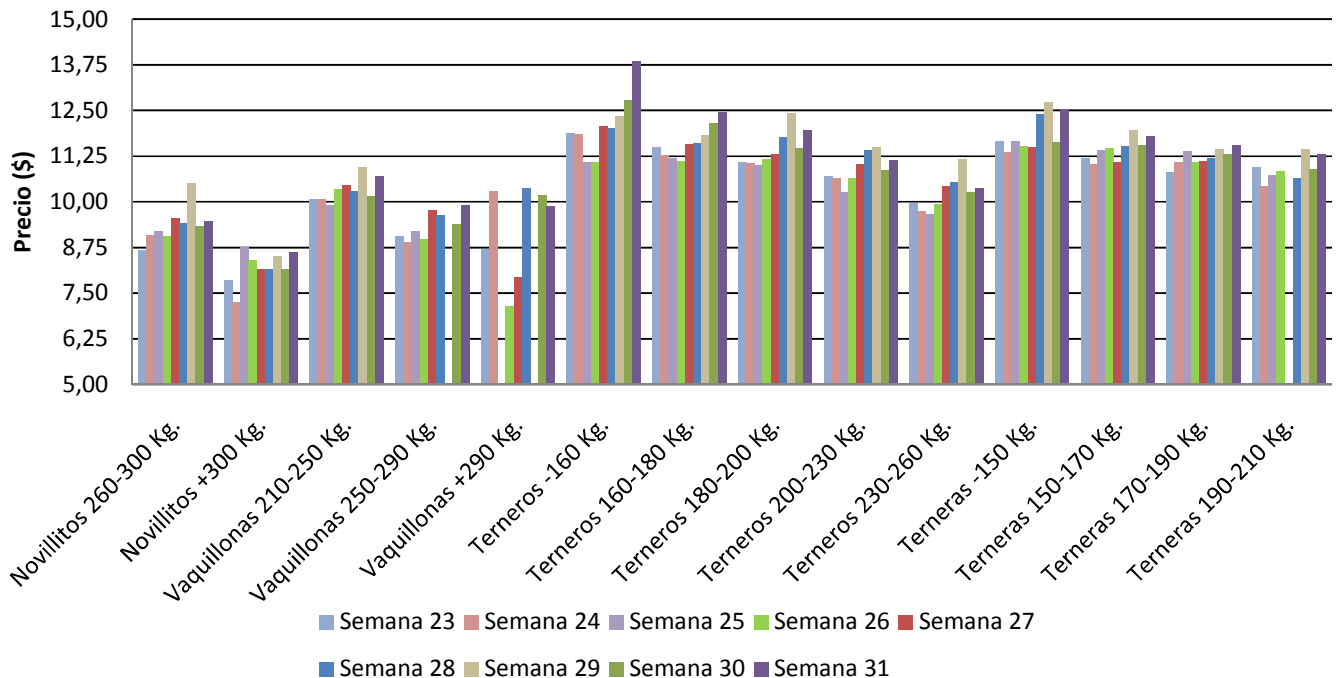
Fuente: Elaborado por la Dirección de Análisis Económico Pecuario-Dirección Nacional de Transformación y Comercialización de Productos Pecuarios-Subsecretaría de Ganadería-SAGyP-MAGyP con datos de [www.entresurcosyorrales.com.ar](http://www.entresurcosyorrales.com.ar)

**Figura 3. Evolución del N° de Cabezas Comercializadas, semana 23 a 31.**



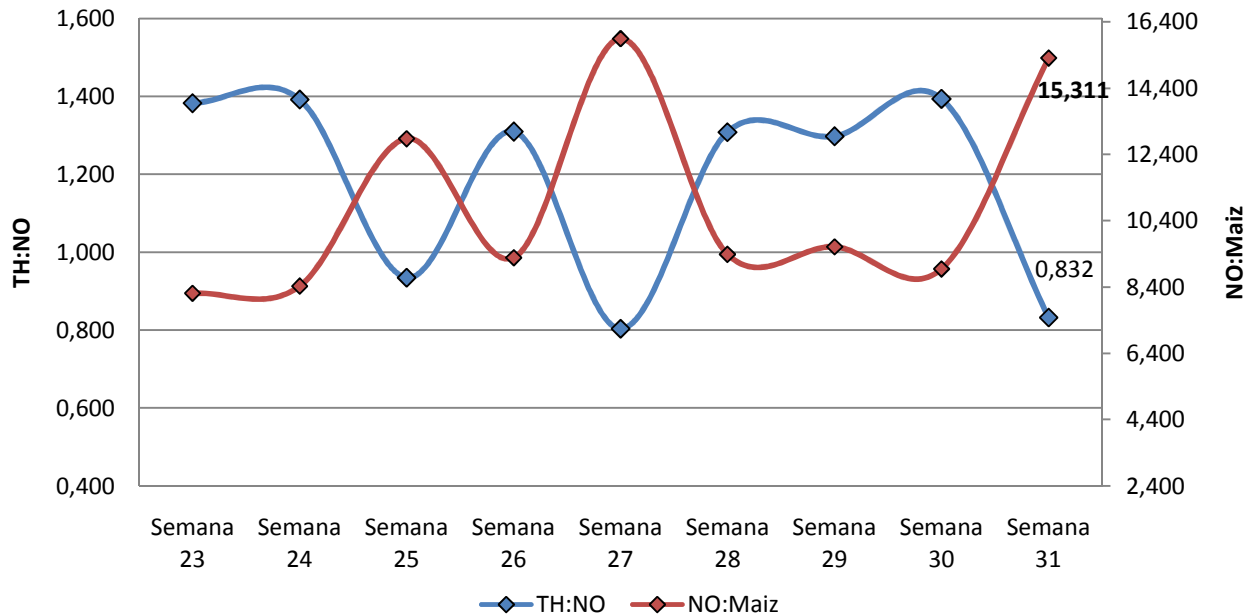
Fuente: Elaborado por la Dirección de Análisis Económico Pecuario-Dirección Nacional de Transformación y Comercialización de Productos Pecuarios-Subsecretaría de Ganadería-SAGyP-MAGyP con datos de [www.entrecursosycorrales.com.ar](http://www.entrecursosycorrales.com.ar)

**Figura 4. Evolución del Precio Promedio en pesos de la Hacienda Comercializada, semana 23 a 31.**



Fuente: Elaborado por la Dirección de Análisis Económico Pecuario-Dirección Nacional de Transformación y Comercialización de Productos Pecuarios-Subsecretaría de Ganadería-SAGyP-MAGyP con datos de [www.entrecursosycorrales.com.ar](http://www.entrecursosycorrales.com.ar)

Figura 5. Relación Precio \$/kg. vivo, Ternero/Novillo y Novillo/Maíz. Semana 23 a 31.



Fuente: Elaborado por la Dirección de Análisis Económico Pecuario-Dirección Nacional de Transformación y Comercialización de Productos Pecuarios-Subsecretaría de Ganadería-SAGyP-MAGyP con datos de [www.entresursosycorrales.com.ar](http://www.entresursosycorrales.com.ar) y DIMEAGRO.

**Ante cualquier consulta contactar**

Lic. Diego Ponti

Correo electrónico: [productos\\_pecuarios@minagri.gob.ar](mailto:productos_pecuarios@minagri.gob.ar)

*Dirección de Análisis Económico Pecuario*

**DIRECCION NACIONAL DE TRANSFORMACION Y  
COMERCIALIZACION DE PRODUCTOS PECUARIOS**

**Subsecretaría de Ganadería**

**Secretaría de Agricultura, Ganadería y Pesca**